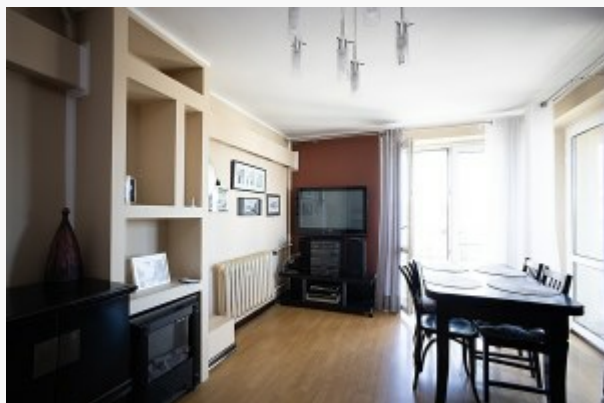


Czynsz najmu: 3000.00 zł**Zdjęcie****Opis**

Wygodne, całkowicie rozkładowe, 3 pokojowe mieszkanie położone na otwartym osiedlu przy ul. Burzowej.

Lokal narożny o przestronnym układzie pomieszczeń.

Duży pokój z wyjściem na niewielki balkon o południowo- zachodniej wystawie, umeblowany i wyposażony, dwie oddzielne sypialnie; duża kuchnia; nowoczesna łazienka z kabiną prysznicową i pralką.

Całość schludna i zadbana.

Koszt najmu: 3000pln + 500pln czynsz administracyjny + 200pln gaz + 100pln prąd

Klucze w biurze

Nota prawna

Opis oferty zawarty na stronie internetowej sporządzany jest na podstawie oględzin nieruchomości oraz informacji uzyskanych od właściciela, może podlegać aktualizacji i nie stanowi oferty określonej w art. 66 i następnych K.C.

Dane agenta

| | |
|--|------------------|
| Imię i nazwisko | Patrycja Weiss |
| Telefon | 0048 508 948 307 |
| Telefon komórkowy | 0048 508 948 307 |
| Nr licencji | 19371 |
| p.weiss@expertinvestycje.pl | |

Osoba odpowiedzialna

| | |
|----------------------|----------------|
| Osoba odpowiedzialna | Patrycja Weiss |
| Nr licencji | 19371 |

Szczegóły oferty

| | |
|----------------------------|-----------------------------|
| Symbol oferty | EXW-MW-727 |
| Lokalizacja | Wrocław, Krzyki, Burzowa |
| Rodzaj budynku | blok |
| Pow. całkowita [m2] | 65,00 m ² |
| Powierzchnia użytkowa [m2] | 65,00 m ² |
| Piętro | 3p |
| Liczba pokoi | 3 |
| Czynsz najmu | 3 000 PLN |

Nieruchomość

| | |
|-------------------------|---|
| Standard | ★★★★★ |
| Opłaty w czynszu | administracja, Części wspólne, fundusz remontowy, woda, woda ciepła, wywóz nieczystości, wywóz śmieci |
| Opłaty wg liczników | gaz, prąd |
| Liczba pięter w budynku | 4 |
| Technologia budowlana | cegła stara |
| Stan lokalu | do wprowadzenia |
| Mies. czynsz admin. | 800 PLN |
| Okna | PCV |
| Balkon | średni |

Pomieszczenia

| | |
|-----------------------------|---|
| Liczba pokoi | 3 |
| Rodzaj kuchni | jasna z oknem |
| Wyposażenie kuchni | zlewozmywak z baterią, szafki kuchenne, stół, kuchenka gazowa, piekarnik, okap, lodówko- zamrażarka, kuchenka |
| Typ łazienki | nowa |
| Wyposażenie łazienki | kabina prysznicowa, lustro, prysznic z hydromasażem, umywalka, WC |
| Liczba WC | 1 |