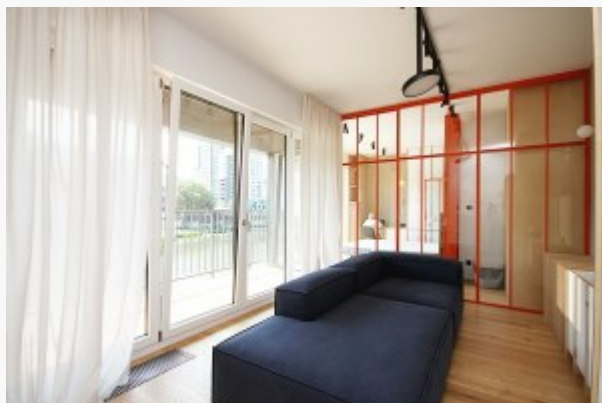


Czynsz najmu: 4500.00 zł

Zdjęcie



Opis

Wyjątkowy, niezwykle słoneczny, przestronny apartament z panoramicznym tarasem, usytuowany w kameralnym budynku, objętym całodobową ochroną i monitoringiem.

Otwarta przestrzeń z podziałem na salon, półotwarty aneks kuchenny, wygodną sypialnię z dedykowaną łazienką, dodatkową toaletę. Całość utrzymana w ascetycznym stylu, jasnych barwach, zaaranżowana pod okiem architekta z uwzględnieniem wysokiej jakości materiałów i dbałością o szczegóły.

Do lokalu przynależy miejsce postojowe w garażu podziemnym.

Doskonała lokalizacja: Lokal usytuowany jest na terenie nowej inwestycji w samym centrum Wrocławia. Budynek otacza zadbane zielenie i zagospodarowane nabrzeże Odry. W sąsiedztwie znajdują się liczne atrakcje Starego Miasta, bezpośredni dostęp do pełnego węzła komunikacji miejskiej. W odległości spacerowej liczne punkty usługowe, handlowe, restauracje, puby, kina i teatry.

Unikatowa oferta.

Kontakt: Cezary Bieszczad, tel.607 817 690 mail. biuro@bipnieruchomosci.pl

KLUCZE W BIURZE.

Nota prawna

Opis oferty zawarty na stronie internetowej sporządzony jest na podstawie oględzin nieruchomości oraz informacji uzyskanych od właściciela, może podlegać aktualizacji i nie stanowi oferty określonej w art. 66 i następnych K.C.

Dane agenta

Imię i nazwisko	Patrycja Weiss
Telefon	0048 508 948 307
Telefon komórkowy	0048 508 948 307
Nr licencji	19371
p.weiss@expertinwestycje.pl	

Osoba odpowiedzialna

Osoba odpowiedzialna	Patrycja Weiss
Nr licencji	19371

Szczegóły oferty

Symbol oferty	EXW-MW-665
Lokalizacja	Wrocław, Stare Miasto, Księcia Witolda
Rodzaj budynku	apartamentowiec
Pow. całkowita [m2]	42,64 m ²
Powierzchnia użytkowa [m2]	42,64 m ²
Piętro	1p
Liczba pokoi	2
Czynsz najmu	4 500 PLN

Nieruchomość

Standard	★★★★★
Opłaty w czynszu	ogrzewanie, CO, Winda, fundusz remontowy
Stan lokalu	do wprowadzenia
Mies. czynsz admin.	800 PLN
Okna	DREWNIANE NOWY TYP
Balkon	taras
Rok budowy	2022
Widok	woda
Winda	tak
Usytuowanie	jednostronne

Pomieszczenia

Liczba pokoi	2
Rodzaj kuchni	aneks kuchenny -

	połączony z salonem
Typ łazienki	nowa
Liczba WC	2